

雄性：9~10mm。头稍宽于长；上颚较宽，3齿；唇基近梯形，前缘较圆；触角长达小盾片端缘；第1鞭节长于第2节；颅顶端缘直；唇基、颜侧及额刻点似毛孔状，较密；颅顶、中胸背板及小盾片刻点密；小盾片端缘半圆形，中央稍凹，两侧缘圆，遮于后胸之上；前胸背肩突薄片状；翅基片刻点小而密；足粗；腹部第1节背板基缘及两侧刻点大而稀，余各节背板刻点细密。体黑色具黄斑：上颚（周缘浅褐色、齿黑色）、唇基（端缘浅褐色）、眼侧（触角窝以下）、额斑均黄色；中及后足转节端部具1窄黄纹；腹部背板具深黄色纹：第2节两侧端缘各具1短纹；第3~4节具不规则的带；第5~6节全黄色，第5节斑纹两侧各具1小褐斑；翅浅褐色透明，前缘较深。体毛少，头及腹部第1节被灰白色毛；胸部被褐色短毛；腹板毛浅黄色；足毛金黄色。

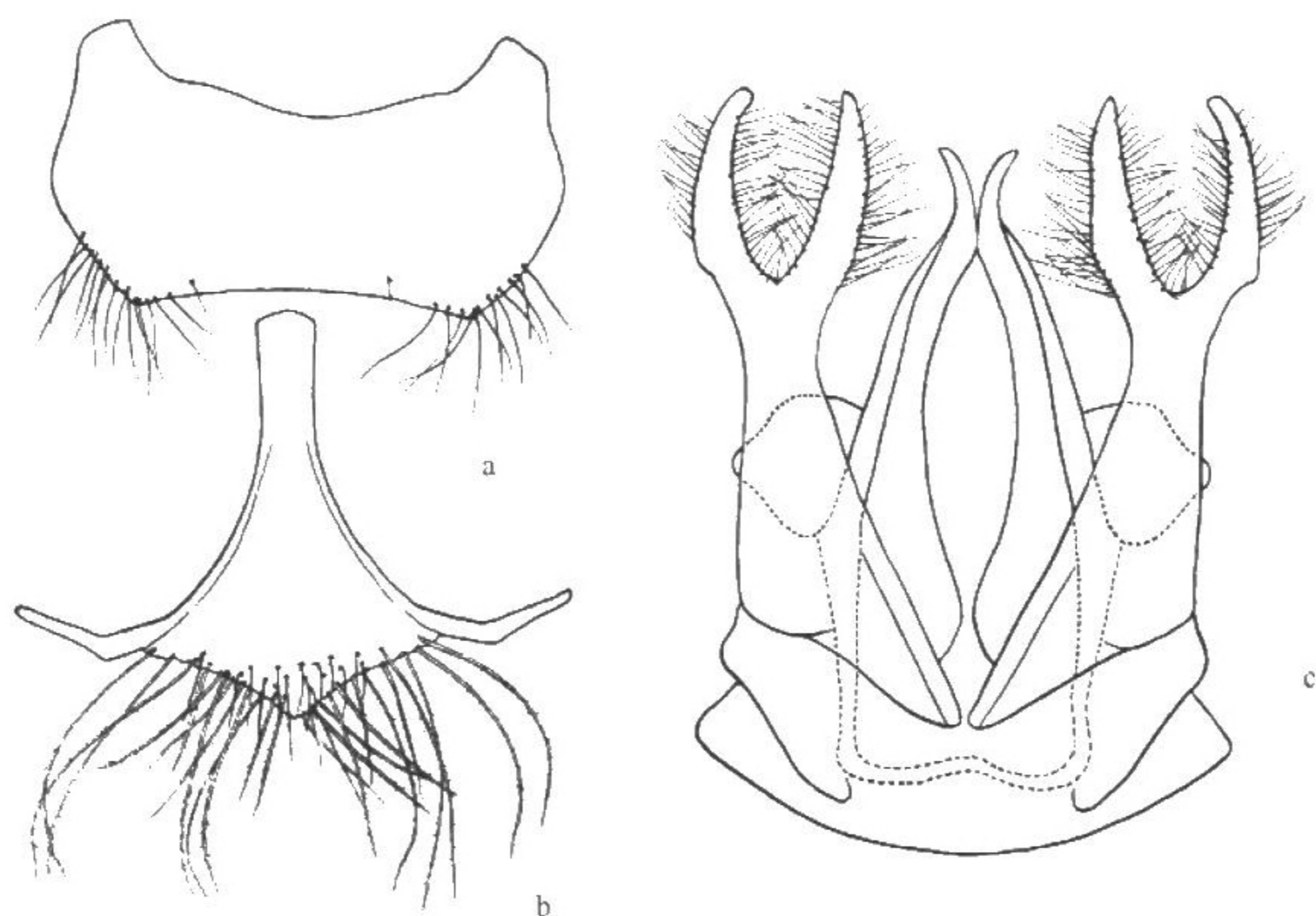


图 93 莫准黄斑蜂 *T. (P.) muiri* (Movromoustakis)

a. 第7腹板 b. 第8腹板 c. 生殖节

雌性：未明。

观察标本：云南，车里石灰窑，560m，1957. V. 26, 1♂，刘大华采。

分布：福建、云南（西双版纳）。

(120) 皇冠准黄斑蜂 *Trachusa (Paraanthidium) coronum* Wu, 2004 (图 94)

Trachusa (Paraanthidium) coronum Wu, 2004, Act. Zootaxon. Sin., 29 (3): 545. China: Yunnan.

雌性：6.5mm。头稍宽于长；上颚4齿；唇基宽为长的2倍，表面刻点大、稀而浅；额唇基稍隆起，表面刻点大而密；额、颅顶及颊刻点似额唇基；触角第1鞭节长于

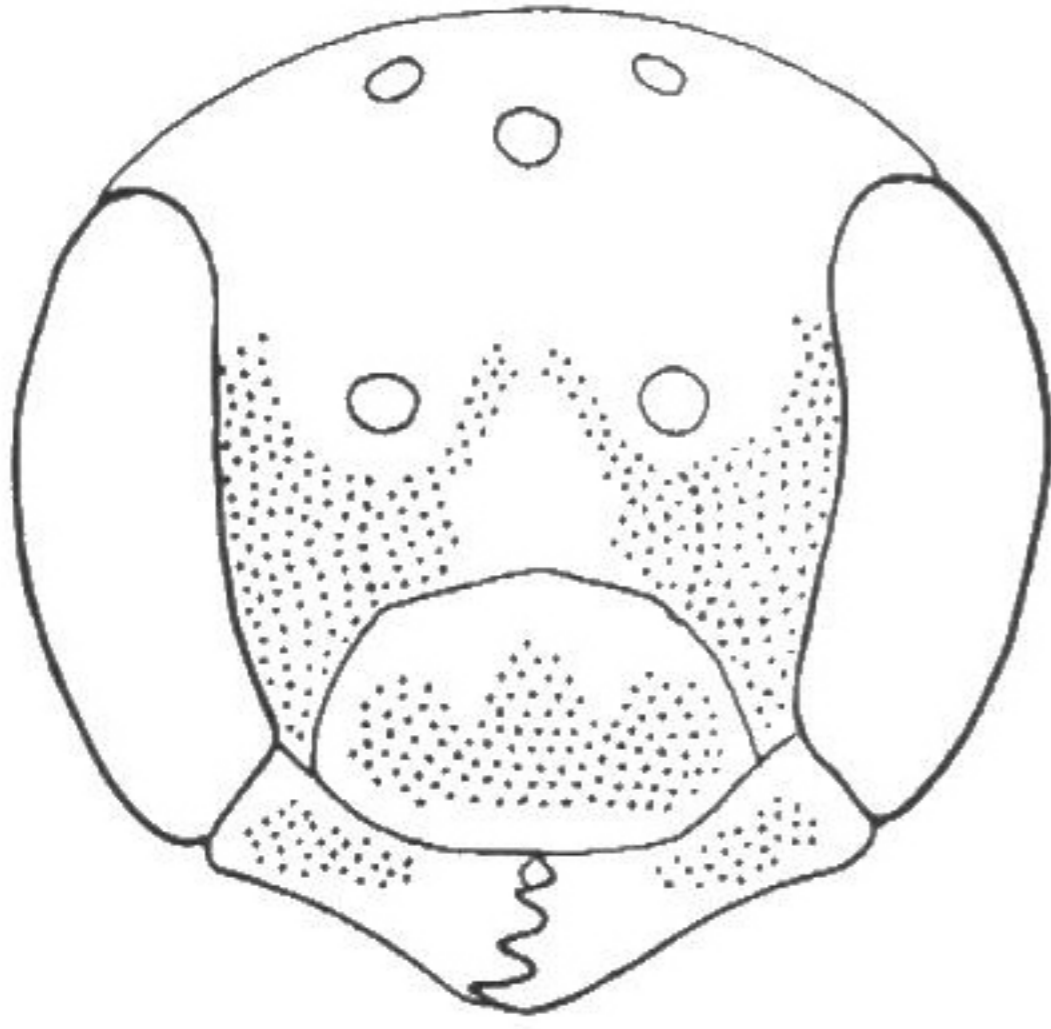


图 94 皇冠准黄斑蜂 *T. (P.) coronum* Wu ♀ 头部

第2节；中胸盾片、小盾片刻点似颅顶；胸侧刻点较密；小盾片端缘圆，遮于后胸；胸侧脊明显；后足腿节端部宽；基跗节宽扁；腹部第2~4节背板具端压平带；各背板中部刻点大而稀，基部及端部刻点较小而密。体黑色具黄斑纹：上颚基半部、唇基端部1/3及两侧缘各具1块斑、眼侧（触角窝以下）各1斑；足黑褐色；前足腿节外侧中部小黄斑，胫节外侧长黄斑；跗节均黄色；翅浅烟色，翅脉及翅痣褐色。体毛稀少，唇基端缘具1排金黄色毛，颜面毛稀而短，白色；胸侧白毛较密；足毛白或黄色，稀而短；腹毛刷金黄色。

观察标本：云南，西双版纳勐腊，23. IV. 1982. 1♀，黄春梅采。

雄性：未明。

分布：云南（西双版纳）。

(121) 云南准黄斑蜂 *Trachusa (Paraanthidium) yunnanensis* (Wu, 1962) (图 95)

Paraanthidium yunnanensis Wu, 1962, Ent. Sin., 11 (suppl.): 163~164. China: Yunnan.

雌性：8mm。头宽于长，等于胸宽；上颚4齿；唇基近梯形，稍突起；触角短且扁平；颅顶端缘几乎平直；颊最宽处窄于复眼；唇基、颜面及颊上刻点粗且大；中单眼周围刻点较密；复眼上部刻点较稀且大；中单眼周围刻点较密；前胸背肩突前缘薄片状；中

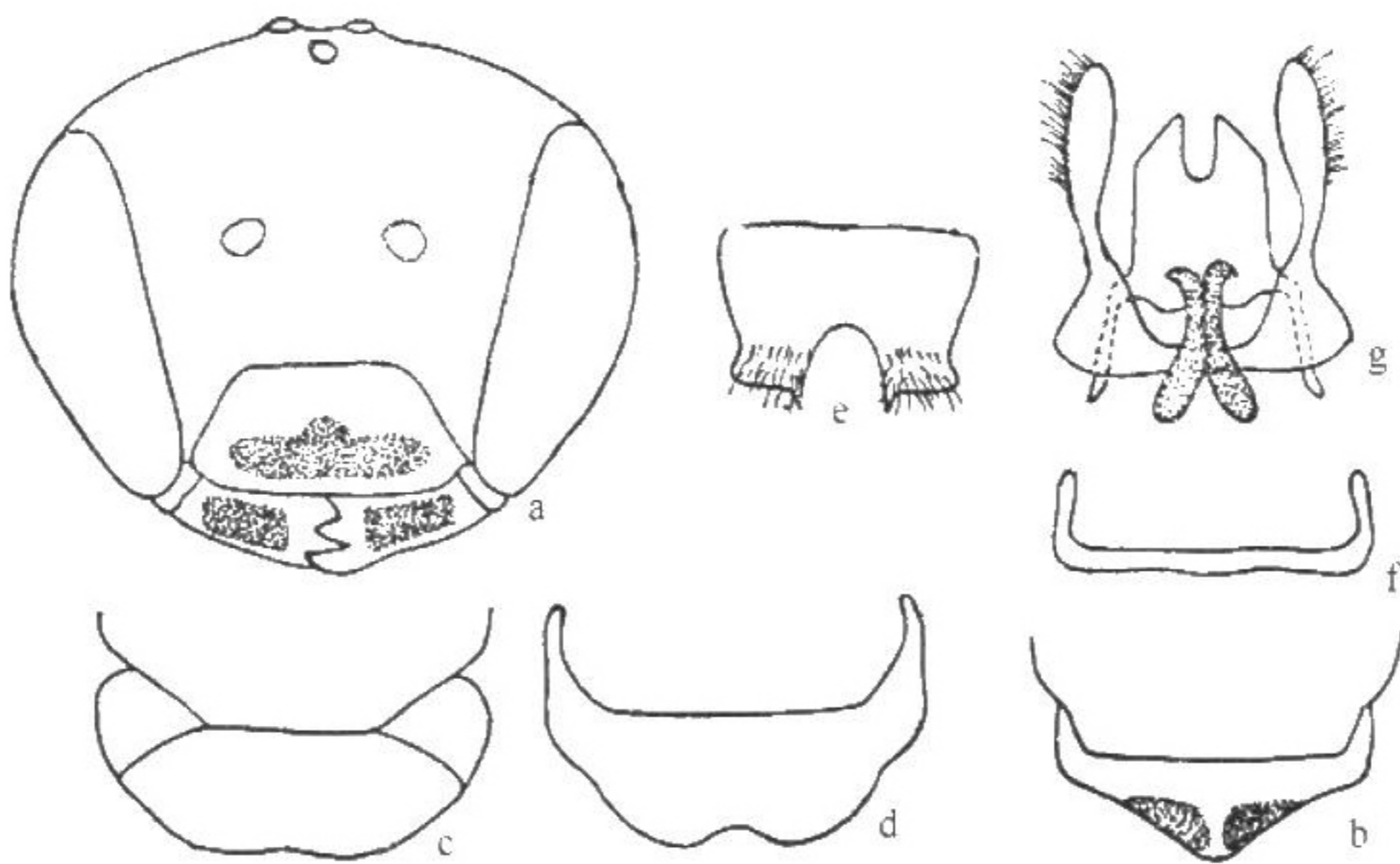


图 95 云南准黄斑蜂 *T. (P.) yunnanensis* Wu

a. 头部 b. 第6~7背板 c. 小盾片及腋片 d. 第6腹板
e. 第7腹板 f. 第8腹板 g. 生殖节